

KATALOG STANOVA
STAMBENOG OBJEKTA

Banja Vrujci
Berkovac

Objekat spratnosti
P+2+Pk

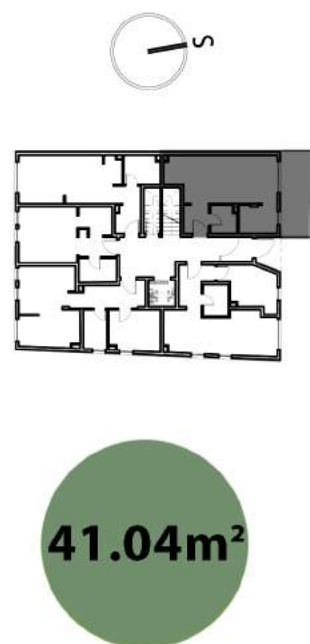


3D prikaz



Ulazni hol



**NAPOMENA**

- Stan severno pozicioniran
- Stolarija- vrhunska petokomorna stolarija u braon boji sa brisolejima
- Unutrašnja vrata izrađena od MDF-a
- Grejanje- podno grejanje na elektro kotlove sa WiFi komunikacijom (daljinsko upravljanje)
- Sanitarna oprema- bojleri nove generacije sa WiFi upravljanjem
 - ugradni vodokotlić
 - prvoklasna sanitarija
- Podovi- obloga u hodnicima zgrade i stanovima, uvozna keramika u drvo dezenu
- Bešumni lift

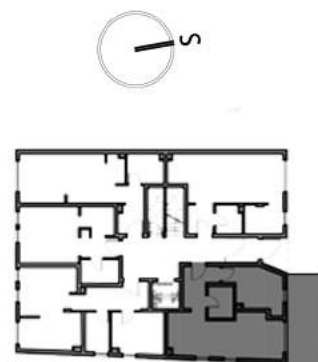
Dimenzije

JEDNOIPOSOBAN STAN	
1.Površina ulaza	3,31m ²
2.Površina kupatila	3,13m ²
3.Površina dnevnog boravka sa kuhinjom i trpezarijom	22,16m ²
4.Površina spavaće sobe	4,86m ²
5.Površina terase	7,63m ²

Ukupna površina stana S1 41,04m²

Stan S2

Prizemlje



46.23m²

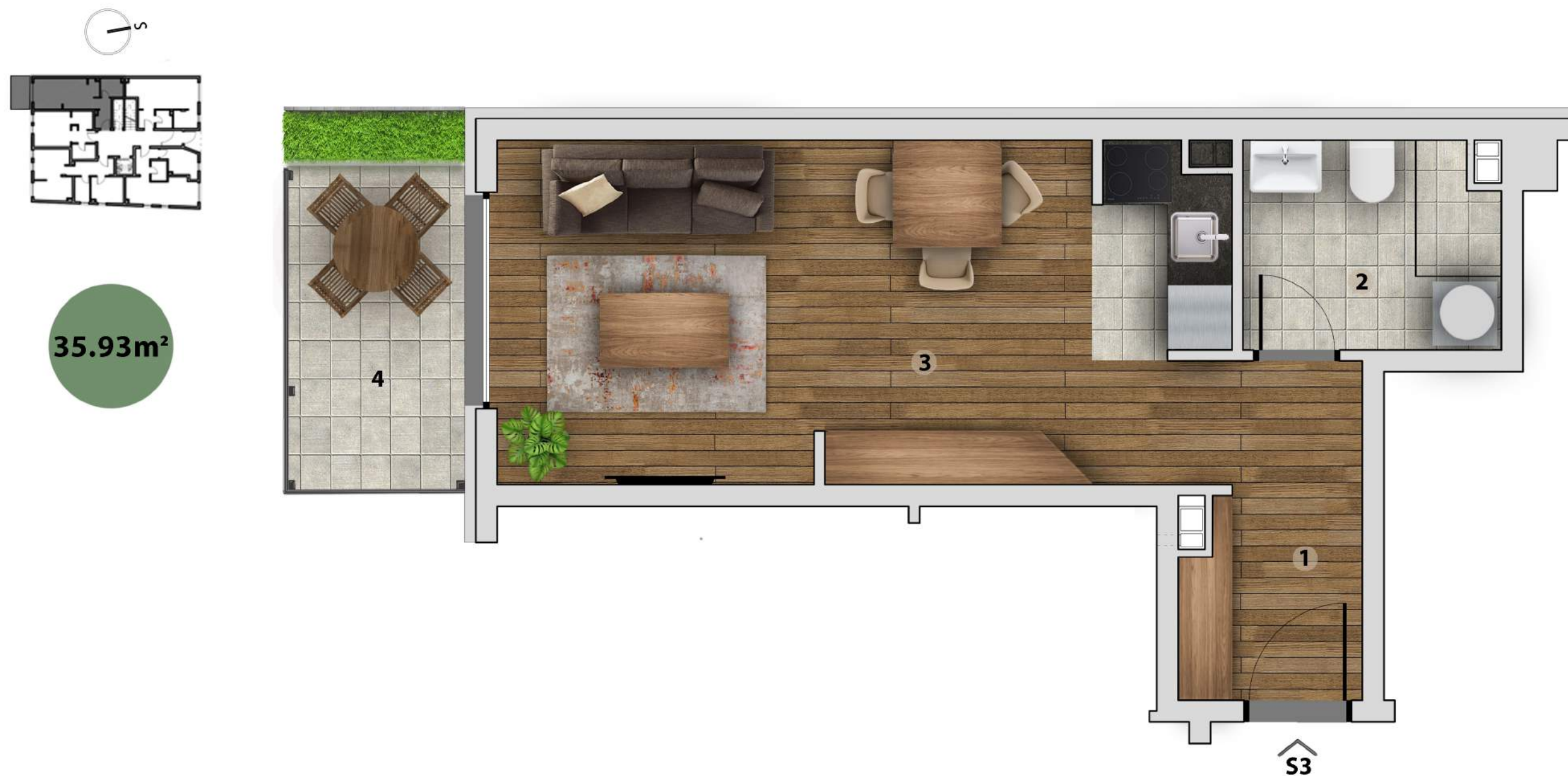


NAPOMENA

- Stan pozicioniran severno i istočno
- Stolarija- vrhunska petokomorna stolarija u braon boji sa brisolejima
- Unutrašnja vrata izrađena od MDF-a
- Grejanje- podno grejanje na elektro kotlove sa WiFi komunikacijom (daljinsko upravljanje)
- Sanitarna oprema- bojleri nove generacije sa WiFi upravljanjem
 - ugradni vodokotlić
 - prvoklasna sanitarija
- Podovi- obloga u hodnicima zgrade i stanovima, uvozna keramika u drvo dezenu
- Bešumni lift

Dimenzije

JEDNOIPOSOBAN STAN	
1.Površina ulaza	5,33m ²
2.Površina kupatila	3,57m ²
3.Površina dnevnog boravka sa kuhinjom i trpezarijom	20,39m ²
4.Površina spavaće sobe	9,29m ²
5.Površina terase	7,65m ²
Ukupna površina stana S2	46,23m²

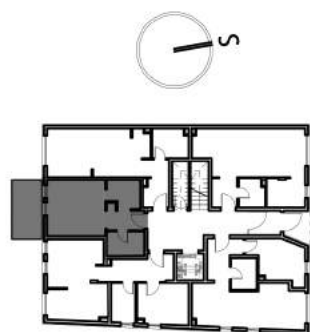
35.93m²**NAPOMENA**

- Stan južno pozicioniran
- Stolarija- vrhunska petokomorna stolarija u braon boji sa brisolejima
- Unutrašnja vrata izrađena od MDF-a
- Grejanje- podno grejanje na elektro kotlove sa WiFi komunikacijom (daljinsko upravljanje)
- Sanitarna oprema- bojleri nove generacije sa WiFi upravljanjem
 - ugradni vodokotlić
 - prvoklasna sanitarija
- Podovi- obloga u hodnicima zgrade i u stanovima, uvozna keramika u drvo dezenu
- Bešumni lift

JEDNOSOBAN STAN**Dimenzije**

1.Površina ulaza	5,30m ²
2.Površina kupatila	4,53m ²
3.Površina dnevnog boravka sa kuhinjom i trpezarijom	20,83m ²
4.Površina terase	5,27m ²

Ukupna površina stana S3 35,93m²

32.07m²**NAPOMENA**

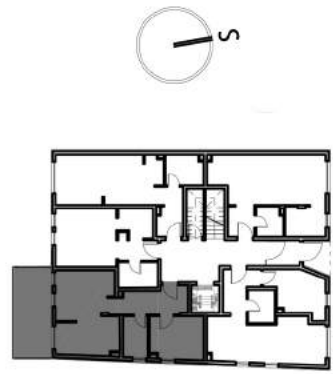
- Stan južno pozicioniran
- Stolarija- vrhunska petokomorna stolarija u braon boji sa brisolejima
- Unutrašnja vrata izrađena od MDF-a
- Grejanje- podno grejanje na elektro kotlove sa WiFi komunikacijom (daljinsko upravljanje)
- Sanitarna oprema- bojleri nove generacije sa WiFi upravljanjem
 - ugradni vodokotlić
 - prvoklasna sanitarija
- Podovi- obloga u hodnicima zgrade i u stanovima, uvozna keramika u drvo dezenu
- Bešumni lift

JEDNOSOBAN STAN**Dimenzije**

1.Površina ulaza	2,47m ²
2.Površina kupatila	4,00m ²
3.Površina dnevnog boravka sa kuhinjom i trpezarijom	19,35m ²
4.Površina terase	6,25m ²
Ukupna površina stana S4	32,07m

Stan S5

Prizemlje



40.69m²



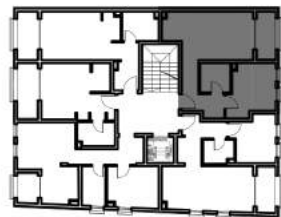
NAPOMENA

- Stan pozicioniran južno i istočno
- Stolarija- vrhunska petokomorna stolarija u braon boji sa brisolejima
- Unutrašnja vrata izrađena od MDF-a
- Grejanje- podno grejanje na elektro kotlove sa WiFi komunikacijom (daljinsko upravljanje)
- Sanitarna oprema- bojleri nove generacije sa WiFi upravljanjem
 - ugradni vodokotlić
 - prvoklasna sanitarija
- Podovi- obloga u hodnicima zgrade i u stanovima, uvozna keramika u drvo dezenu
- Bešumni lift

JEDNOIPOSOBAN STAN

Dimenzije

1.Površina ulaza	7,69m ²
2.Površina kupatila	4,17m ²
3.Površina spavaće sobe	9,07m ²
4.Površina dnevnog boravka sa kuhinjom i trpezarijom	19,76m ²
3.Površina terase	8,32m ²
Ukupna površina stana S5	40,69m²



41.49m²



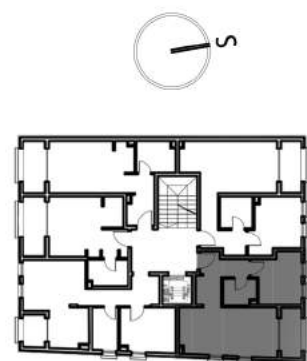
NAPOMENA

- Stan severno pozicioniran
- Stolarija- vrhunska petokomorna stolarija u braon boji sa brisolejima
- Unutrašnja vrata izrađena od MDF-a
- Grejanje- podno grejanje na elektro kotlove sa WiFi komunikacijom (daljinsko upravljanje)
- Sanitarna oprema- bojleri nove generacije sa WiFi upravljanjem
 - ugradni vodokotlić
 - prvoklasna sanitarija
- Podovi- obloga u hodnicima zgrade i u stanovima, uvozna keramika u drvo dezenu
- Bešumni lift

Dimenzije

JEDNOIPOSOBAN STAN

1.Površina ulaza	4,25m ²
2.Površina kupatila	3,92m ²
3.Površina spavaće sobe	19,45m ²
4.Površina dnevnog boravka sa kuhinjom i trpezarijom	10,04m ²
5.Površina terase	3,83m ²
Ukupna površina stana S6	41,49m²



39.41m²



NAPOMENA

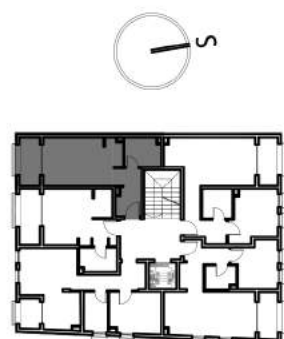
- Stan pozicioniran severno i istočno
- Stolarija- vrhunska petokomorna stolarija u braon boji sa brisolejima
- Unutrašnja vrata izrađena od MDF-a
- Grejanje- podno grejanje na elektro kotlove sa WiFi komunikacijom (daljinsko upravljanje)
- Sanitarna oprema- bojleri nove generacije sa WiFi upravljanjem
 - ugradni vodokotlić
 - prvoklasna sanitarija
- Podovi- obloga u hodnicima zgrade i u stanovima, uvozna keramika u drvo dezenu
- Bešumni lift

Dimenzije

JEDNOIPOSOBAN STAN

1.Površina ulaza	6,55m ²
2.Površina kupatila	3,14m ²
3.Površina spavaće sobe	8,49m ²
4.Površina dnevnog boravka sa kuhinjom i trpezarijom	17,67m ²
5.Površina terase	3,56m ²

Ukupna površina stana S7 39,41m²



29.91m²



NAPOMENA

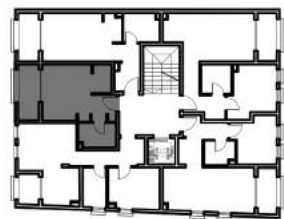
- Stan južno pozicioniran
- Stolarija- vrhunska petokomorna stolarija u braon boji sa brisolejima
- Unutrašnja vrata izrađena od MDF-a
- Grejanje- podno grejanje na elektro kotlove sa WiFi komunikacijom (daljinsko upravljanje)
- Sanitarna oprema- bojleri nove generacije sa WiFi upravljanjem
 - ugradni vodokotlić
 - prvoklasna sanitarija
- Podovi- obloga u hodnicima zgrade i u stanovima, uvozna keramika u drvo dezenu
- Bežumni lift

JEDNOSOBAN STAN

Dimenzije

1.Površina ulaza	2,61m ²
2.Površina kupatila	4,53m ²
3.Površina dnevnog boravka sa kuhinjom i trpezarijom	18,53m ²
4.Površina terase	4,24m ²

Ukupna površina stana S8 29,91m²



25.88m²



NAPOMENA

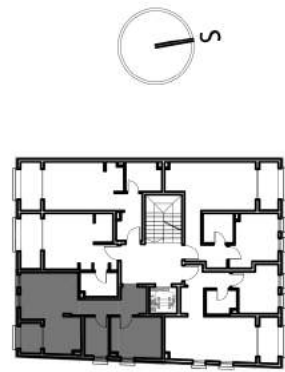
- Stan južno pozicioniran
- Stolarija- vrhunska petokomorna stolarija u braon boji sa brisolejima
- Unutrašnja vrata izrađena od MDF-a
- Grejanje- podno grejanje na elektro kotlove sa WiFi komunikacijom (daljinsko upravljanje)
- Sanitarna oprema- bojleri nove generacije sa WiFi upravljanjem
 - ugradni vodokotlić
 - prvoklasna sanitarija
- Podovi- obloga u hodnicima zgrade i u stanovima, uvozna keramika u drvo dezenu
- Bešumni lift

JEDNOSOBAN STAN

Dimenzije

1.Površina ulaza	2,78m ²
2.Površina kupatila	3,89m ²
3.Površina dnevnog boravka sa kuhinjom i trpezarijom	14,40m ²
4.Površina terase	4,81m ²

Ukupna površina stana S9 25,88m²



39.04m²



NAPOMENA

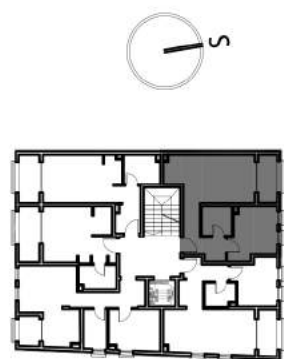
- Stan pozicioniran južno i istočno
- Stolarija- vrhunska petokomorna stolarija u braon boji sa brisolejima
- Unutrašnja vrata izrađena od MDF-a
- Grejanje- podno grejanje na elektro kotlove sa WiFi komunikacijom (daljinsko upravljanje)
- Sanitarna oprema- bojleri nove generacije sa WiFi upravljanjem
 - ugradni vodokotlić
 - prvoklasna sanitarija
- Podovi- obloga u hodnicima zgrade i u stanovima, uvozna keramika u drvo dezenu
- Bešumni lift

Dimenzije

JEDNOIPOSOBAN STAN

1.Površina ulaza	3,09m ²
2.Površina kupatila	4,17m ²
3.Površina spavaće sobe	9,07m ²
4.Površina dnevnog boravka sa kuhinjom i trpezarijom	20,09m ²
5.Površina terase	2,62m ²

Ukupna površina stana S10 39,04m²

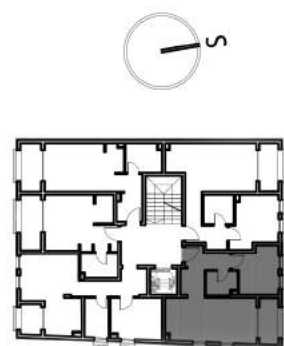
41.49m²**NAPOMENA**

- Stan severno pozicioniran
- Stolarija- vrhunska petokomorna stolarija u braon boji sa brisolejima
- Unutrašnja vrata izrađena od MDF-a
- Grejanje- podno grejanje na elektro kotlove sa WiFi komunikacijom (daljinsko upravljanje)
- Sanitarna oprema- bojleri nove generacije sa WiFi upravljanjem
 - ugradni vodokotlić
 - prvoklasna sanitarija
- Podovi- obloga u hodnicima zgrada i u stanovima, uvozna keramika u drvo dezenu
- Bešumni lift

Dimenzije

JEDNOIPOSOBAN STAN	
1.Površina ulaza	4,25m ²
2.Površina kupatila	3,92m ²
3.Površina spavaće sobe	10,04m ²
4.Površina dnevnog boravka sa kuhinjom i trpezarijom	19,45m ²
5.Površina terase	3,83m ²

Ukupna površina stana S11 41,49m²



39.41m²



NAPOMENA

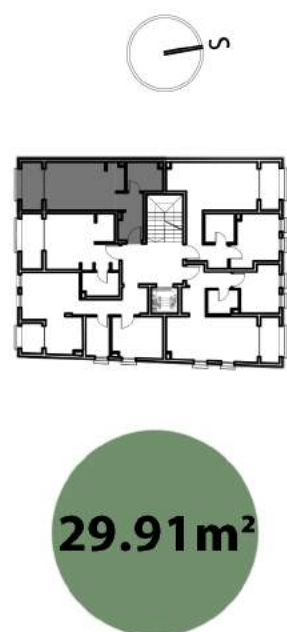
- Stan pozicioniran severno i istočno
- Stolarija- vrhunska petokomorna stolarija u braon boji sa brisolejima
- Unutrašnja vrata izrađena od MDF-a
- Grejanje- podno grejanje na elektro kotlove sa WiFi komunikacijom (daljinsko upravljanje)
- Sanitarna oprema- bojleri nove generacije sa WiFi upravljanjem
 - ugradni vodokotlić
 - prvoklasna sanitarija
- Podovi- obloga u hodnicima zgrada i u stanovima, uvozna keramika u drvo dezenu
- Bešumni lift

Dimenzije

JEDNOIPOSOBAN STAN

1.Površina ulaza	6,55m ²
2.Površina kupatila	3,14m ²
3.Površina spavaće sobe	8,49m ²
4.Površina dnevnog boravka sa kuhinjom i trpezarijom	17,67m ²
5.Površina terase	3,56m ²

Ukupna površina stana S12 39,41m²



29.91m²



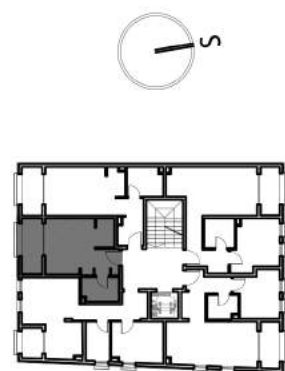
NAPOMENA

- Stan južno pozicioniran
- Stolarija- vrhunska petokomorna stolarija u braon boji sa brisolejima
- Unutrašnja vrata izrađena od MDF-a
- Grejanje- podno grejanje na elektro kotlove sa WiFi komunikacijom (daljinsko upravljanje)
- Sanitarna oprema- bojleri nove generacije sa WiFi upravljanjem
 - ugradni vodokotlić
 - prvoklasna sanitarija
- Podovi- obloga u hodnicima zgrada i u stanovima, uvozna keramika u drvo dezenu
- Bešumni lift

JEDNOSOBAN STAN

Dimenzije

1.Površina ulaza	2,61m ²
2.Površina kupatila	4,53m ²
3.Površina dnevnog boravka sa kuhinjom i trpezarijom	18,53m ²
4.Površina terase	4,24m ²
Ukupna površina stana S13	29,91m²



25.88m²



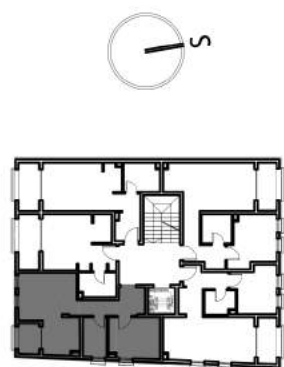
NAPOMENA

- Stan južno pozicioniran
- Stolarija- vrhunska petokomorna stolarija u braon boji sa brisolejima
- Unutrašnja vrata izrađena od MDF-a
- Grejanje- podno grejanje na elektro kotlove sa WiFi komunikacijom (daljinsko upravljanje)
- Sanitarna oprema- bojleri nove generacije sa WiFi upravljanjem
 - ugradni vodokotlić
 - prvoklasna sanitarija
- Podovi- obloga u hodnicima zgrade i u stanovima, uvozna keramika u drvo dezenu
- Bešumni lift

JEDNOSOBAN STAN

Dimenzije

1.Površina ulaza	2,78m ²
2.Površina kupatila	3,89m ²
3.Površina dnevnog boravka sa kuhinjom i trpezarijom	14,40m ²
4.Površina terase	4,81m ²
Ukupna površina stana S14	25,88m²



39.04m²



NAPOMENA

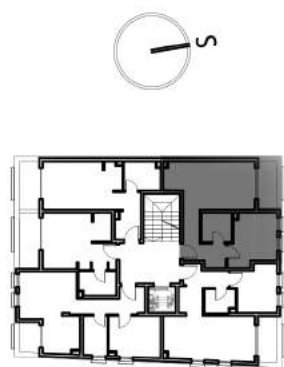
- Stan pozicioniran južno i istočno
- Stolarija- vrhunska petokomorna stolarija u braon boji sa brisolejima
- Unutrašnja vrata izrađena od MDF-a
- Grejanje- podno grejanje na elektro kotlove sa WiFi komunikacijom (daljinsko upravljanje)
- Sanitarna oprema- bojleri nove generacije sa WiFi upravljanjem
 - ugradni vodokotlić
 - prvoklasna sanitarija
- Podovi- obloga u hodnicima zgrade i u stanovima, uvozna keramika u drvo dezenu
- Bešumni lift

Dimenzije

JEDNOIPOSOBAN STAN

1.Površina ulaza	3,09m ²
2.Površina kupatila	4,17m ²
3.Površina spavaće sobe	9,07m ²
4.Površina dnevnog boravka sa kuhinjom i trpezarijom	20,09m ²
5.Površina terase	2,62m ²

Ukupna površina stana S15 39,04m²

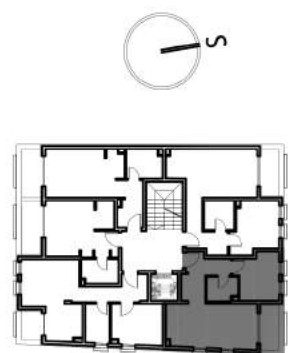
41.49m²**NAPOMENA**

- Stan severno pozicioniran
- Stolarija- vrhunska petokomorna stolarija u braon boji sa brisolejima
- Unutrašnja vrata izrađena od MDF-a
- Grejanje- podno grejanje na elektro kotlove sa WiFi komunikacijom (daljinsko upravljanje)
- Sanitarna oprema- bojleri nove generacije sa WiFi upravljanjem
 - ugradni vodokotlić
 - prvoklasna sanitarija
- Podovi- obloga u hodnicima zgrade i u stanovima, uvozna keramika u drvo dezenu
- Bešumni lift

Dimenzije**JEDNOIPOSOBAN STAN**

1.Površina ulaza	4,25m ²
2.Površina kupatila	3,92m ²
3.Površina spavaće sobe	10,04m ²
4.Površina dnevnog boravka sa kuhinjom i trpezarijom	19,45m ²
5.Površina terase	3,83m ²

Ukupna površina stana S16 41,49m²

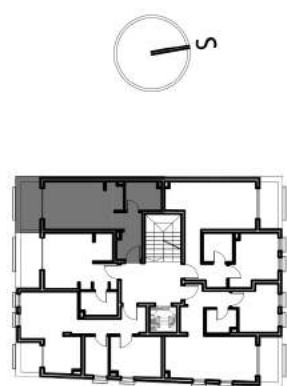
39.41m²**NAPOMENA**

- Stan pozicioniran severno i istočno
- Stolarija- vrhunska petokomorna stolarija u braon boji sa brisolejima
- Unutrašnja vrata izrađena od MDF-a
- Grejanje- podno grejanje na elektro kotlove sa WiFi komunikacijom (daljinsko upravljanje)
- Sanitarna oprema- bojleri nove generacije sa WiFi upravljanjem
 - ugradni vodokotlić
 - prvoklasna sanitarija
- Podovi- obloga u hodnicima zgrada i u stanovima, uvozna keramika u drvo dezenu
- Bešumni lift

Dimenzije

JEDNOIPOSOBAN STAN	
1.Površina ulaza	6,55m ²
2.Površina kupatila	3,14m ²
3.Površina spavaće sobe	8,49m ²
4.Površina dnevnog boravka sa kuhinjom i trpezarijom	17,67m ²
5.Površina terase	3,56m ²

Ukupna površina stana S17 39,41m²

29.91m²

S18

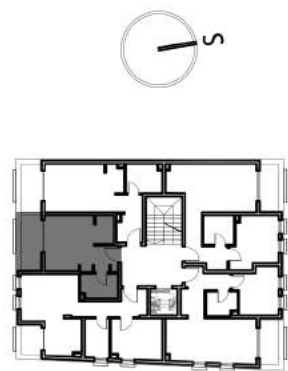
NAPOMENA

- Stan južno pozicioniran
- Stolarija- vrhunska petekomorna stolarija u braon boji sa brisolejima
- Unutrašnja vrata izrađena od MDF-a
- Grejanje- podno grejanje na elektro kotlove sa WiFi komunikacijom (daljinsko upravljanje)
- Sanitarna oprema- bojleri nove generacije sa WiFi upravljanjem
 - ugradni vodokotlić
 - prvoklasna sanitarija
- Podovi- obloga u hodnicima zgrada i u stanovima, uvozna keramika u drvo dezenu
- Bešumni lift

JEDNOSOBAN STAN**Dimenzije**

1.Površina ulaza	2,61m ²
2.Površina kupatila	4,53m ²
3.Površina dnevnog boravka sa kuhinjom i trpezarijom	18,53m ²
4.Površina terase	4,24m ²

Ukupna površina stana S18 29,91m²

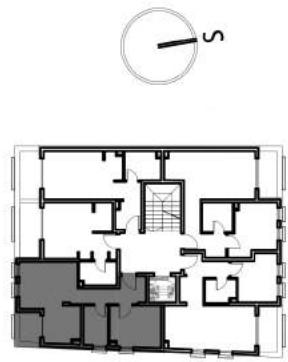
25.88m²**NAPOMENA**

- Stan južno pozicioniran
- Stolarija- vrhunska petokomorna stolarija u braon boji sa brisolejima
- Unutrašnja vrata izrađena od MDF-a
- Grejanje- podno grejanje na elektro kotlove sa WiFi komunikacijom (daljinsko upravljanje)
- Sanitarna oprema- bojleri nove generacije sa WiFi upravljanjem
 - ugradni vodokotlić
 - prvoklasna sanitarija
- Podovi- obloga u hodnicima zgrade i u stanovima, uvozna keramika u drvo dezenu
- Bešumni lift

JEDNOSOBAN STAN**Dimenzije**

1.Površina ulaza	2,78m ²
2.Površina kupatila	3,89m ²
3.Površina dnevnog boravka sa kuhinjom i trpezarijom	14,40m ²
4.Površina terase	4,81m ²

Ukupna površina stana S19 25,88m²



39.04m²



NAPOMENA

- Stan pozicioniran južno i istočno
- Stolarija- vrhunska petokomorna stolarija u braon boji sa brisolejima
- Unutrašnja vrata izrađena od MDF-a
- Grejanje- podno grejanje na elektro kotlove sa WiFi komunikacijom (daljinsko upravljanje)
- Sanitarna oprema- bojleri nove generacije sa WiFi upravljanjem
 - ugradni vodokotlić
 - prvoklasna sanitarija
- Podovi- obloga u hodnicima zgrade i u stanovima, uvozna keramika u drvo dezenu
- Bešumni lift

Dimenzije

JEDNOIPOSOBAN STAN

1.Površina ulaza	3,09m ²
2.Površina kupatila	4,17m ²
3.Površina spavaće sobe	9,07m ²
4.Površina dnevnog boravka sa kuhinjom i trpezarijom	20,09m ²
5.Površina terase	2,62m ²





Ukupna površina stana S20 39,04m²

Lokacija



- 1 Aqua park - Terme Vrujci
- 2 Hotel Vrujci
- 3 Pošta
- 4 Dom Zdravlja

- 5 Banjski park
- 6 Crkva Svete Marine
- 7 Crkva Ognjena Marija
- 8 Reka Gornja Toplica

-  Lokacija objekta
-  ul. Berkovac
-  Banja Vrujci
-  Državni put IIA reda - 150

